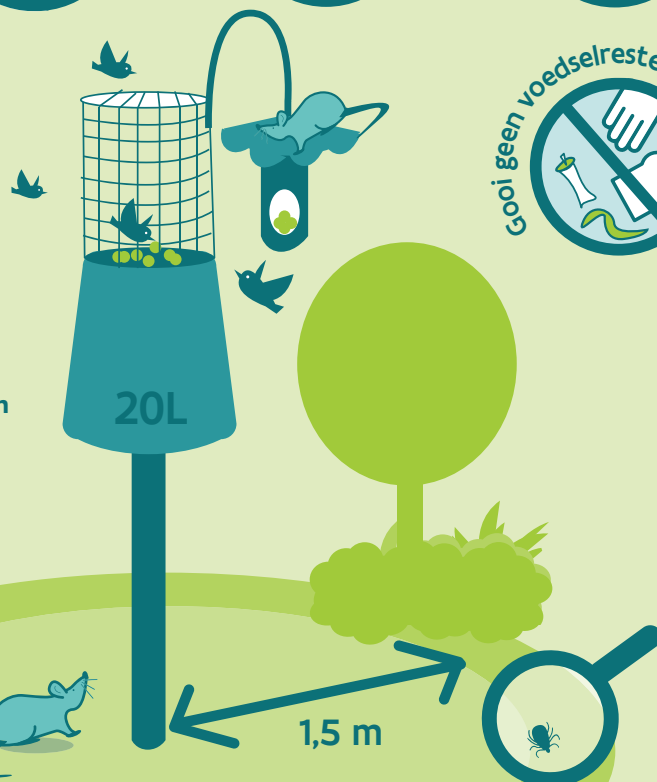


## NEEM EXTRA MAATREGELLEN OM GASTHEREN TE WEREN



Bij erg zware overlast door reeën en teken, en indien toegelaten, kan je een hoge omheining (1,80 m) plaatsen rond speel-, rust- en picknickzones of ligweides.



✓ **Reeën en knaagdieren zijn de ideale gastheren voor teken.** Via deze gastheren worden teken **verspreid**. Een **aantal extra maatregelen** kan er voor zorgen dat er minder gastheren aanwezig zijn en waardoor de overlast van teken kan beperkt worden. **Neem deze maatregelen enkel en alleen wanneer de overlast van teken erg groot is:**

- **Vermijd houtstapels, takkenrillen of steenhopen en stapelmuurtjes** in de buurt van frequent bezochte plaatsen en ontspanningsinfrastructuur.
- Bij **erg zware overlast** door teken of knaagdieren kan een **algemeen voederverbod** de voorkeur genieten. Wil je bezoekers toch laten voederen, richt dan **een aparte vogelvoederplaats** in met voederplanken en vogelvoeders waar knaagdieren niet aan kunnen.

### Algemene tips voor een geschikte vogelvoederplaats:

- Hou minstens 1,5 m afstand van hogere beplanting en hou het gras rondom de voederplaats kort.
- Zet de voederplaats op een paal
- Gebruik een omgekeerde emmer of kuip van minstens 20 liter
- Maak een kooi op de emmer met draadgaas van maximaal 4 x 4 cm.
- Scherm een hangende vogelvoederaar bovenaan af.